



Une ferme urbaine à Bois du Château, Lorient... Optim-ism recrute des apprentis maraîchers motivés !

www.faispoussertonemploi.fr



Vous êtes intéressé-e par les métiers agricoles ?

Créer votre propre activité vous motive ?

L'association Optim-ism recherche des maraîchers ou des personnes souhaitant travailler en maraîchage bio, prêtes à se former et ayant envie de s'installer sur leur propre ferme.

A partir d'avril 2019 et pendant 2 ans, une équipe de 4 maraîchers seront recrutés sous statut salarié, et formés tout en développant une microferme maraîchère bio (1 hectare). Celles – ceux qui seront prêt-e-s reprendront la ferme à leur compte au bout de l'expérience.

La microferme urbaine de Lorient est la première expérimentation du projet Fais Pousser Ton Emploi, soutenu par la DIRECCTE UT56, l'ANRU+, le Conseil Départemental du Morbihan, le Fonds Social Européen, la Ville de Lorient, Lorient Agglo, le Réseau Cocagne et le GAB 56. Il s'agit d'un nouvel outil d'accompagnement à l'installation agricole.

Les missions

Accompagnés au quotidien par un maraîcher expérimenté, et avec l'appui de l'équipe d'Optim-ism, vous serez progressivement responsabilisé-e sur le développement de votre future exploitation agricole.

Vos missions seront les suivantes :

- Préparation des terres (préparation des sols, mise en culture, entretien des cultures)
- Réalisation des semis nécessaires à votre plan de culture
- Suivi de la production
- Comptabilité et suivi administratif de l'exploitation
- Choix des fournisseurs
- Vente de la production en circuit court



Les conditions pour participer

- Etre éligible au CDDI (CDD d'Insertion) - Obligatoire
Le CDDI est destiné aux demandeurs d'emploi. *Se renseigner auprès de votre conseiller Pôle Emploi*

Le profil attendu

- Idéalement, vous avez une expérience agricole ou êtes passionné-e de jardinage
- Vous êtes attiré-e par l'entrepreneuriat
- Tous niveaux de qualification et de français possibles

Les candidatures d'habitant-e-s de Bois du Château sont fortement encouragées.

Les compétences nécessaires

- Des bases de mathématiques
- Des connaissances en informatique
- Être en bonne condition physique

Les qualités attendues

- Autonomie
- Sens de l'organisation
- Capacité à travailler en équipe



Autre

Permis B souhaité.

Disponible pour s'investir dans un projet qui nécessite une forte implication et un engagement dans la durée.

Conditions du contrat

CDDI. 1^{er} contrat de 4 mois renouvelable.

Contrat de travail de 28h évolutif vers 35h.

Durée totale du projet de 24 mois.

Optim-ism, qui sommes-nous ?

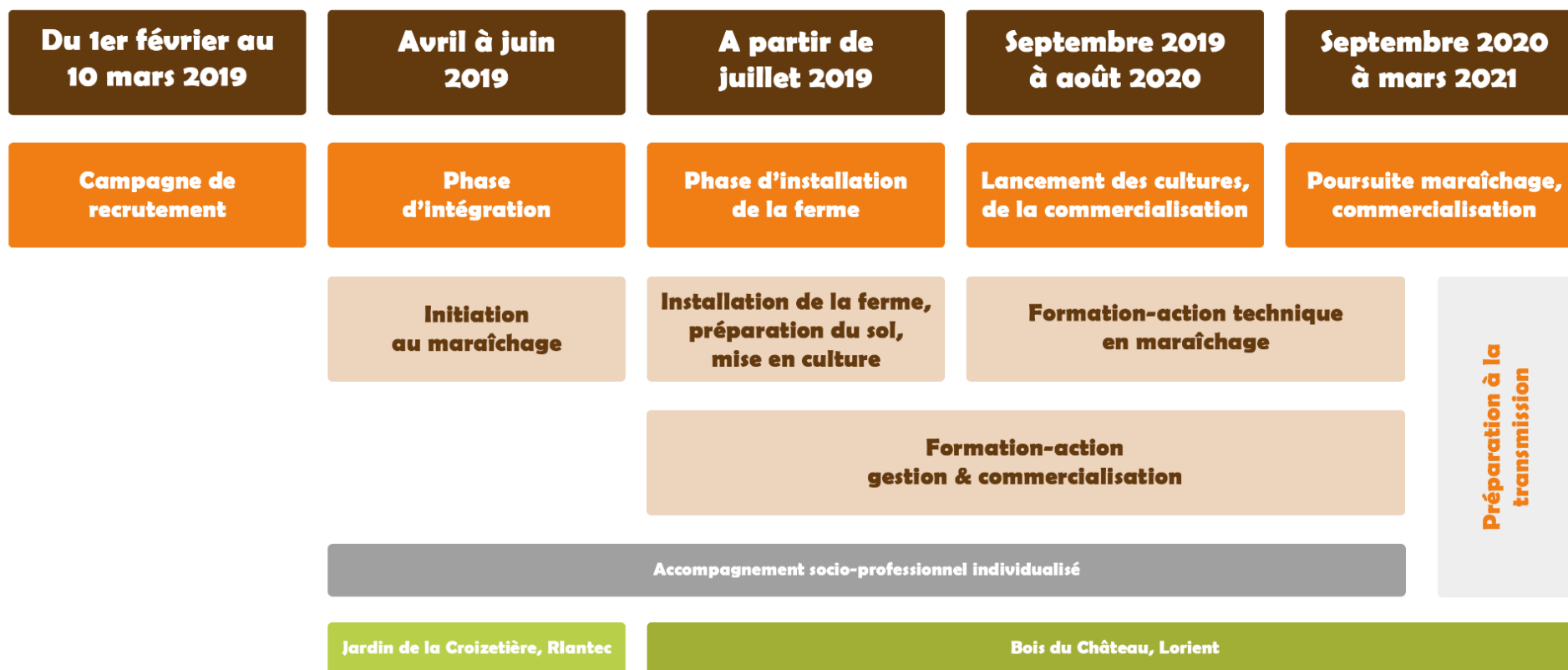
Optim-ism est une entreprise solidaire du Pays de Lorient. Optim-ism embauche des personnes ayant envie et besoin de travailler pour leur donner une capacité d'agir pour la cité afin de :

- Créer des outils économiques générateurs d'emploi au service de la transition agricole et environnementale
- Transmettre et sensibiliser autour des questions alimentaires, sociales et environnementales

Optim-ism exerce 6 activités dans le champ de l'économie sociale et solidaire (production et commercialisation de légumes bio, aménagement et entretien d'espaces verts naturels et urbains, transport de marchandises à vélo, tri pour la valorisation de déchets ménagers, éco-pâturage, animation et éducation à l'environnement). La production (2 sites d'exploitation à Rianteac et à Pont-Scorff) et la commercialisation de légumes biologiques constituent sa principale activité en termes d'emploi (40 emplois relevant de la MSA) et représentent un chiffre d'affaire de 250 K€ (370 adhérents paniers). Ces deux caractéristiques en font la première entreprise du pays de Lorient dans son domaine. Optim-ism est adhérente du GAB 56 et du réseau national des Jardins de Cocagne.



Calendrier prévisionnel et modalités d'accompagnement



Comment candidater ?

Renseignez le formulaire ci-joint accompagné d'un CV, à envoyer **au plus tard le 10 mars 2019**,

- Par email à christelle.guegan@optim-ism.fr
- Par courrier à Optim-Ism, Route de la Croizetière 56670 RIANTEC

Le formulaire est également disponible à l'adresse www.faispoussertonemploi.fr.

Pour + d'infos

Nous contacter

Christelle Guegan, Conseillère en Richesses Humaines

christelle.guegan@optim-ism.fr

02.97.82.56.14

Nous rencontrer lors des réunions d'information « Fais Pousser Ton Emploi »

- 7 février 2019 à 14h30 : Maison de Quartier de Bois du Château, Lorient
- 14 février à 18h30 : Jardin de la Croizetière, Riantec
- 25 février à 18h30 : Maison de Quartier de Bois du Château, Lorient

