

SCIC LE CHAMP COMMUN CDI MOIS 35 H / semaine annualisé

« Le Champ Commun » est une société coopérative d'intérêt collectif (SAS- SCIC), créée en décembre 2009. Elle est située dans le Morbihan à Aujan, village dynamique de 1500 habitant.es.

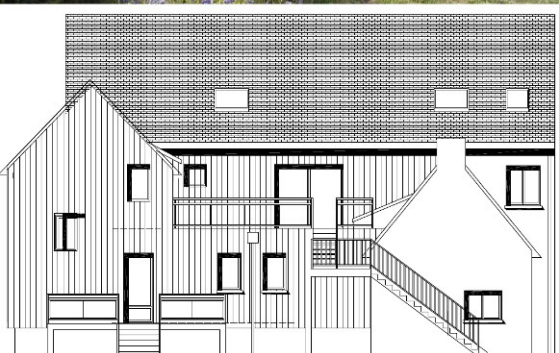
Ses 217 associé.es ont développé depuis plus de 14 ans une épicerie, un bar café-concert, un restaurant, une activité d'Essaimage ainsi qu'une activité d'hébergement.

La coopérative emploie aujourd'hui 15 personnes et promeut la répartition égale des salaires et la responsabilité de l'équipe sur les différentes activités.

Ouverte au public le 9 juillet 2010, l'épicerie a pour objectif de redynamiser le milieu rural en redonnant de l'importance aux commerces de proximité.

Pour cela, elle lance une réflexion sur la manière de consommer en proposant un large choix de produits locaux et/ou issus de l'agriculture biologique, parmi des produits conventionnels de grande consommation. Ce commerce, au service de la population, assure également un relais postal.

C'est dans le cadre d'un départ pour de nouvelles aventures d'une des épicières que l'épicerie recrute.



LES MISSIONS

Responsabilités générales du poste

Nous cherchons une personne motivée pour s'investir sur le service et la gestion de l'épicerie. Ce poste suppose une mobilisation sur l'activité économique de l'épicerie ainsi qu'une participation aux réunions d'équipe et aux réunions liées à la vie coopérative.

En lien avec l'équipe de salarié.es de la coopérative et les commissions d'associé.es bénévoles, les missions du poste sont :

Gestion quotidienne du Garde-Manger

- Tenue du magasin (tenue de caisse, accueil clients, ouverture et fermeture)
- Entretien général du magasin (ménage, mise en rayon, facing...)
- Travail en équipe ou de façon autonome selon le créneau horaire

Développement de l'activité du Garde Manger

- Affiner, en équipe, la stratégie économique et financière
- Travailler autour des outils d'organisation et de gestion de l'activité



Animation de la vie associative

- Appui à la commission d'associé.es du Garde-Manger
- Participation à la vie courante de la coopérative et éventuellement aux différentes instances



SAVOIR-FAIRE

- Polyvalence, force de proposition, sens de l'organisation font parties de vos qualités. Vous aimez le travail en équipe et en partenariat
- Vous êtes à l'aise avec l'utilisation d'outils informatiques de bureautique
- Les questions autour des alternatives de relocalisation des activités économiques et le travail coopératif vous intéressent
- Des compétences dans le domaine de la vente et en gestion commerciale sont souhaitées.



CONDITIONS D'EMPLOI

- Prise de poste : 19 août 2024
- Poste basé à Augan (56), permis B obligatoire
- CDI à 35h/semaine annualisé
- Salaire sur la base du SMIC + ticket resto



Dans le cadre de 35h/semaine annualisé, il peut y avoir des créneaux commençant tôt le matin (à partir de 6h30) ou finissant en début de soirée (jusqu'à 21h00). Le métier de commerçant exige également un travail régulier le week-end (samedi et dimanche).



POUR POSTULER :

- Merci d'envoyer votre CV et lettre de motivation à legardemanger@lechampcommun.fr
- Date limite de réception des candidatures : 17 juillet 2024
- Date des entretiens : jeudi 25 juillet 2024
- Date d'embauche envisagée: 19 août 2024
- Pour tous renseignements : 0297934851 (#1) ou par mail legardemanger@lechampcommun.fr

