

» RÉSEAU INPACT



- **CIVAM AD 56** : Inscrit dans un réseau national, le CIVAM AD 56 agit pour que chacun.e avance à son rythme vers une agriculture économe et autonome.



- **La CIAP 56**, Coopérative d'Installation en Agriculture Paysanne du Morbihan oeuvre pour le renouvellement des générations en agriculture et pour la préservation de l'autonomie paysanne, à travers notamment la formation longue "Entreprendre en agriculture paysanne".



- **L'Atelier Paysan** est une coopérative qui accompagne les paysan.nes dans la conception et la fabrication de machines et bâtiments adaptés à une agroécologie paysanne.



- **Terre de Liens Bretagne** : Terre de Liens s'appuie sur une dynamique associative citoyenne qui permet d'acquérir des terres agricoles, d'installer une nouvelle génération paysanne sur des fermes en agriculture biologique.



- **La Marmite** est une association pour le soutien et l'accompagnement de porteur.ses de projets pour le développement d'activités économiques innovantes en milieu rural, dans le respect de l'environnement naturel et humain.

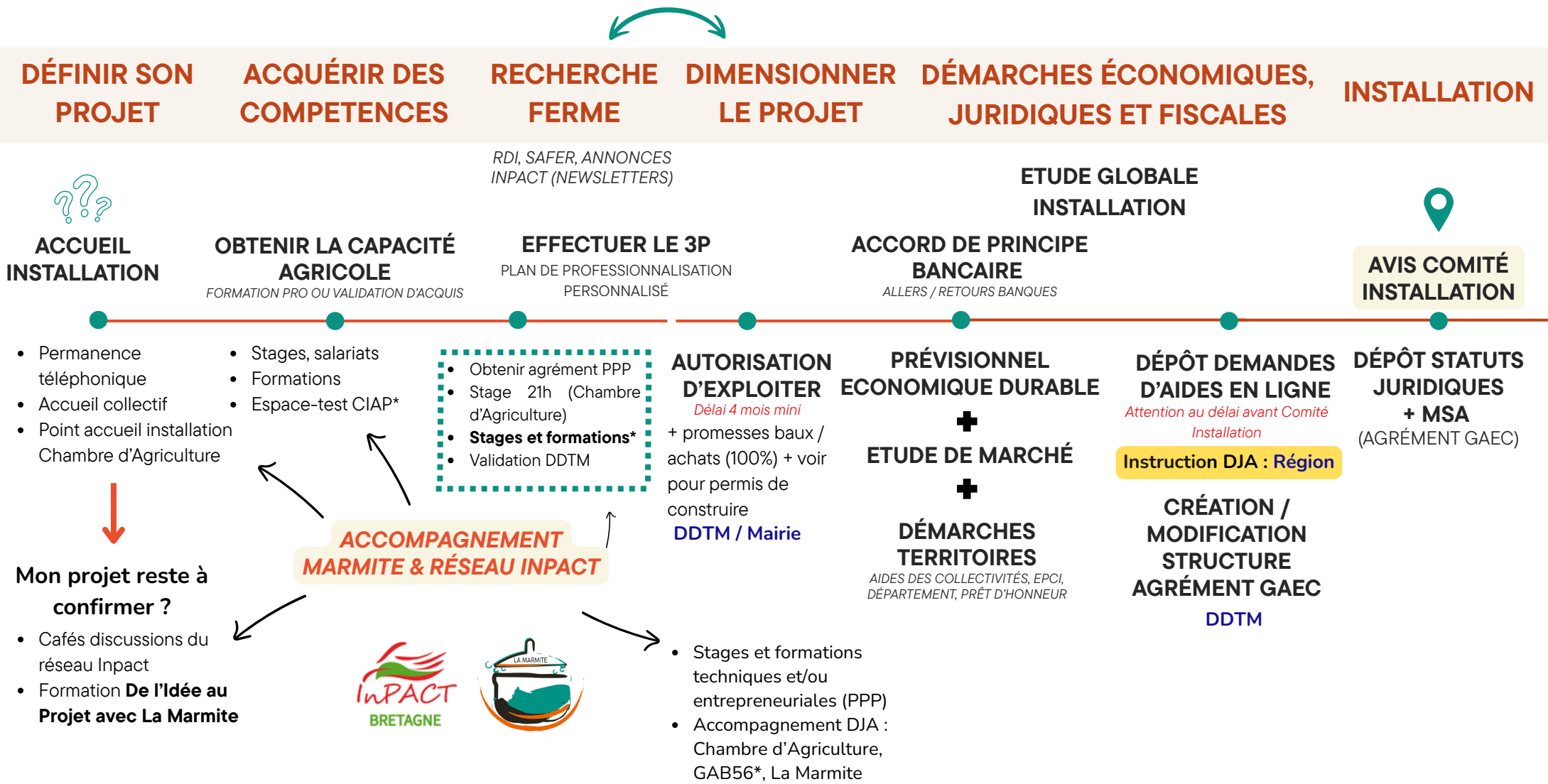


Association La Marmite
Organisme de formation
Centre de ressources et d'échange
agricole et rural

8 rue beausoleil 56220 Malansac
Tél : 02 97 67 28 06 // 07 88 20 79 85

lamarmite.asso@yahoo.fr
associationlamarmite.fr

ORDRE INDICATIF DES DÉMARCHES



De nombreuses informations sur les démarches pour la construction de votre projet agricole sont disponibles sur la plateforme en ligne "Passerelles Paysannes" <https://passerellespaysannes.fr/> et le réseau RARES <https://www.agriruralite-bfc.org/>