

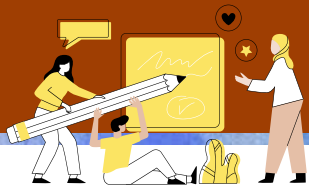
# Dans l'esprit de l'éducation populaire

L'accompagnement formatif privilégie :

- la transmission par les pairs
- les méthodes actives et participatives
- le développement de l'esprit critique.

Avec un choix de pédagogie active et collaborative, alternant :

- **des interventions** en tronc commun (pour tou.te.s les participant.e.s)
- **des ateliers** coopératifs avec des situations concrètes de montage de projets
- **des options** en fonction des besoins et de la nature des activités
- **des temps personnels** de rédaction
- **des observations et recherches** à réaliser en étude de terrain ou en immersion



## 6 modules



Module 1  
**Conduite et gestion de projets**



Module 2  
**Ethique et culture d'entreprise**



Module 3  
**Territoire et développement local**



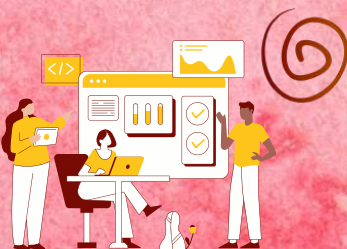
Module 4  
**Développement commercial éco-responsable**



Module 5  
**Gestion financière et bien-être au travail**



Module 6  
**Gouvernance et démarches participatives**



Que vous soyez **demandeur.se d'emploi, salarié.e**, mais surtout **porteur.se de projet**, échangeons sur vos besoins en formation.

**RENSEIGNEMENTS  
DATES ET LIEU DES REUNIONS D'INFORMATION  
MODALITES D'INSCRIPTION**

**informations@kejal.fr  
09 81 65 30 46**

La formation aura lieu essentiellement dans les locaux du Champ Commun au 1 rue du Clos Bily à Augan. KEJAL, organisme de formation, assure l'ingénierie pédagogique, le recrutement et le suivi administratif.



SCIC sarl KEJAL  
2, rue du Petit Pré  
22100 QUEVERT  
09 81 65 30 46  
info@kejal.fr  
www.kejal.fr

SIRET : 47917849300066  
APE : 8559A

en partenariat avec :

**Le Champ Commun**  
Commerce coopératif de proximité



**QUALIF** Emploi



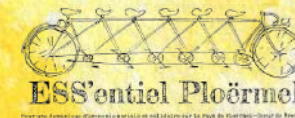
Action territoriale

Réf GREF Bretagne : 2203244F - N° de session 1416216S  
\* Sous réserve du vote des élus en commission permanente

**KEJAL**

*Le Champ Commun*

Commerce coopératif de proximité



# Parcours CREOPSSe FORMATION

visant le développement d'**activités à caractère social, environnemental, culturel, solidaire...**

**Du 3 avril 2023  
au 9 novembre 2023**

*Formation de 855h à temps plein  
du lundi au vendredi de 9H15 à 17H15  
avec 2 coupures durant les vacances scolaires*

**Le Champ Commun  
AUGAN (56)**

Pour toute personne souhaitant **apprendre à entreprendre** ou **piloter un projet** (artisanat, commerce, services...)  
**en intégrant une démarche éco-responsable, sociale et solidaire.**



## 2 Se former pour entreprendre un projet Social, Solidaire, Eco-responsable et construire le projet

Du 2 mai au 9 novembre 2023

771 heures

dont 140 heures pour des études de terrain, des découvertes d'entreprise ou des immersions dans des structures de l'économie sociale et solidaire, 14h de tutorat projet individuel et 7h de tutorat «post-formation» par participant.e



## 1 S'initier à l'entrepreneuriat de projet Social, Solidaire, Eco-responsable et formuler un projet

84 heures

Du 3 au 19 avril 2023

2 phases successives  
6 modules



Pour des Apprenant.e.s adultes et responsables de leur choix

Avec des équipes accompagnatrices attentives à la progression de chacun.e dans son parcours



## Qui sommes-nous ?

Le **Champ Commun** est une coopérative (SCIC) qui porte des activités d'épicerie, de bar café-concert, de restaurant, d'auberge, de brasserie et d'essaimage/formation dans une commune rurale de 1 500 habitants. Depuis 2010, elle réinvente le commerce de proximité avec ses 15 salarié.e.s et ses 220 associé.e.s en privilégiant les circuits courts, les partenariats locaux et avec des principes tels que le salaire unique.

La **SCIC KEJAL** conçoit, anime et essaime des formations et accompagnements de porteur.se.s de projet ou de structures. Sa mission est de favoriser des activités concourant au développement durable, écologiquement soutenables et inscrites dans des démarches d'économie sociale, solidaire, locale et équitable. Elle est à l'origine du Parcours CREOPSSe, conçu et développé par son équipe au sein de son laboratoire pédagogique depuis 2007.

L'**association ESS'entiel Ploërmel** est l'un des 19 pôles de développement de l'économie sociale et solidaire de Bretagne. Avec ses adhérent.e.s, structures actives de l'ESS, elle porte un projet politique de territoire : l'économie doit se fonder sur l'exigence du partage juste et le respect des milieux en défendant le service public, les cotisations sociales, la proximité, l'alimentation durable, l'entraide avec les plus démunis, la culture locale...



Le **Champ Commun**  
Commerce coopératif de proximité



## Le Parcours CREOPSSe vise à :

- **Acquérir** des compétences et méthodes communes à toute **Création** ou **Reprise** d'Entreprise : *le marché, la filière, la gestion commerciale, les finances, les ressources humaines, le droit des entreprises...*  
**Les contenus dispensés sont issus de savoirs et de savoir-faire d'entrepreneur.e.s, formateurs et formatrices, complétés par des apports d'autres spécialistes en gestion d'entreprises.**
- **S'ouvrir** à de nouvelles formes d'Organisation : *associations, coopération, partenariats, groupement d'acteurs, travail en réseaux...*  
**Il est proposé des méthodes et contenus adaptés au pilotage de projets portés par des collectifs d'acteurs dans des visées de coopération sur les territoires.**
- **Permettre** aussi la création de **Projets** dans des structures déjà existantes  
**La méthodologie de projet est transférable à des situations professionnelles diverses et variées : entrepreneur.e salarié.e, chargé.e de projet, chargé.e de mission...**
- **Privilégier** des démarches de création inscrites dans l'économie **Sociale, Solidaire** et **Ecologiquement responsable**  
**Les objectifs, les contenus, les méthodes visent à privilégier la recherche de cohérence entre les visées sociales, culturelles, écologiques et les moyens opérationnels à mettre en oeuvre (filieres, finances, organisation, gestion commerciale...)**

**informations@kejal.fr**  
**09 81 65 30 46**



## Des financements possibles ?

### Pour les demandeur.se.s d'emploi :

coût pédagogique pris en charge par la Région Bretagne\*, maintien des droits ARE par Pôle Emploi, et pour les personnes ne disposant plus d'indemnités de chômage, une aide financière sera à solliciter auprès de la Région Bretagne. Le dossier peut être constitué avec l'aide du centre de formation si nécessaire.

### Pour les salarié.e.s :

prises en charge à étudier selon les situations

Cette formation se déroule essentiellement **en présentiel** à AUGAN, bourg dynamique situé entre Ploërmel et Guer dans le Morbihan. Les besoins en hébergement ou mobilité peuvent être formulés auprès du **Champ Commun** avec lequel **des solutions peuvent être étudiées.**